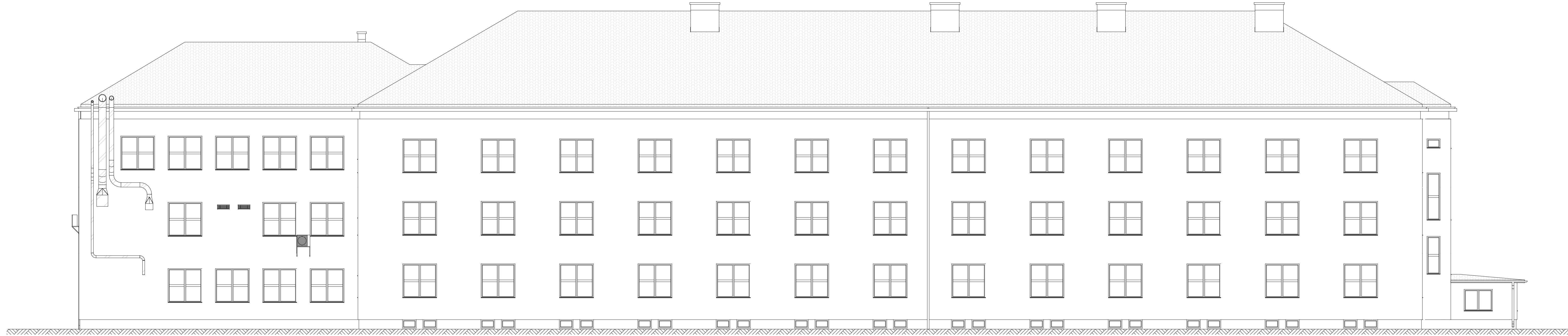


ELEWACJA POŁUDNIOWA



ELEWACJA ZACHODNIA



1. Wykonawca, lub podmiot przystępujący do przetargu, powinien zapoznać się z dokumentacją i zastrzeżeniem: wszystkie dokumenty, wchodzące w skład dokumentacji, z samego faktu uczestniczenia w przetargu wynika, iż Wykonawca zobowiązuje się do zrealizowania, zgodnie z zasadami dobrego wykonawstwa, nienagannie funkcjonującego budynku. Wykonawca nie będzie mógł w późniejszym terminie ubiegać się o dodatkową wynagrodzenie, motywując to złym zrozumieniem dokumentacji lub ewentualnym nie uwzględnieniem świadczonych w przedmiarze, ale przewidzianego w dokumentacji opisowej lub na planach, lub wynikającego z samej koncepcji. Wszelkie uwagi do dokumentacji wykonawca winien zgłaszać projektantowi przed przystąpieniem do realizacji zamówienia, a ewentualne zmiany na etapie realizacji uzgodnić wcześniej z projektantem. Nie opowiadza to jednak wyrazu wykonawcy do zapewnienia dodatkowego wynagrodzenia.

2. Przed rozpoczęciem robót należy zapoznać się z całością dokumentacji projektowej, włącznie z projektami branżowymi i innymi istotnymi dla realizacji dokumentami.

3. Wykonawca ma obowiązek sprawdzić wszystkie wymiary w naturze.

4. Należy wyznaczyć jednostkę projektowania wydajności kalorycznej i zagwarantować prawidłową realizację inwestycji przed przystąpieniem do robót.

5. Wszystkie materiały i rozwiązania powinny posiadać wymagane prawem atesty, badania certyfikaty.

6. Przy wykonywaniu robót należy stosować się do przepisów prawa, norm i instrukcji producentów i dostawców materiałów budowlanych.

7. Roboty budowlane należy wykonywać zgodnie ze sztuką budowlaną.

8. Wszystkie przebiegi, przejścia instalacyjne i elementy branżowe wg rys. koniecznych.

9. Przejścia instalacyjne w ścianach zewnętrznych należy zabezpieczać przez odpowiednie uszczelnienie.

10. Wszystkie elementy mające wpływ na estetykę budynku nie będąc częścią jego oparcia, nie mogą być odłączane od przyjętych w projekcie założeń końcowych robót składowanych z projektantem.

11. Przekazanie przez inwestora dokumentacji do realizacji jest równoznaczne z zaakceptowaniem przez niego rozwiązań technicznych i funkcjonalnych zawartych w projekcie.



www.studio-projekt.com 05-300 Mińsk Maz. ul. Świątkrzyska 46
biuro@studio-projekt.com tel. 608.505.345, 693.086.372

**PROJEKT OCIEPLENIA
BUDYNKU ZESPÓŁU SZKÓŁ
TURYSTYCZNO-GASTRONOMICZNYCH**

ADRES: 05-300 Mińsk Mazowiecki, ul. Budowlana 4,
dz. nr. 865/6
INWESTOR: Zespół Szkół Turystyczno-Gastronomicznych
w Mińsku Mazowieckim

INWENT. ELEWACJA PŁD. I ZACH.

| | |
|---------------------------------------------------------------------------------------------------|----------------------------------|
| PRACOWNIA BUDOWLANA DO PROJEKTOWANIA BEZ OGRANICZEŃ W SPECJALNOŚCI ARCHITEKTONICZNEJ | |
| PROJEKTOWAŁ: mgr inż. Jacek Bakula MA/03/19 | DATA: 03.2021 |
| PRACOWNIA BUDOWLANA DO PROJEKTOWANIA BEZ OGRANICZEŃ W SPECJALNOŚCI ARCHITEKTONICZNEJ | |
| OPRACOWAŁ: inż. Grzegorz Bakula mgr inż. arch. Klaudia Rokicka Klaudyna Krupa-Siedzińska | SKALA: 1:100 NR RYS: 03 |